



*LA TUTORIA I EL TUTOR.
ESTRATEGIES
RELACIONALS*

Antoni Giner Tarrida



Universitat de les
Illes Balears



FONAMENTACIÓ TEORICA

- *Counseling*
- *Model sistèmic*
- *Model cognitiu*
- *Model de la gwestalt*
- *Model de la PNL*
- *Model psicoanalític*
- *Coaching ontològic*
-



QUE VOL DIR SER TUTOR O
TUTORA A LA UIB ?

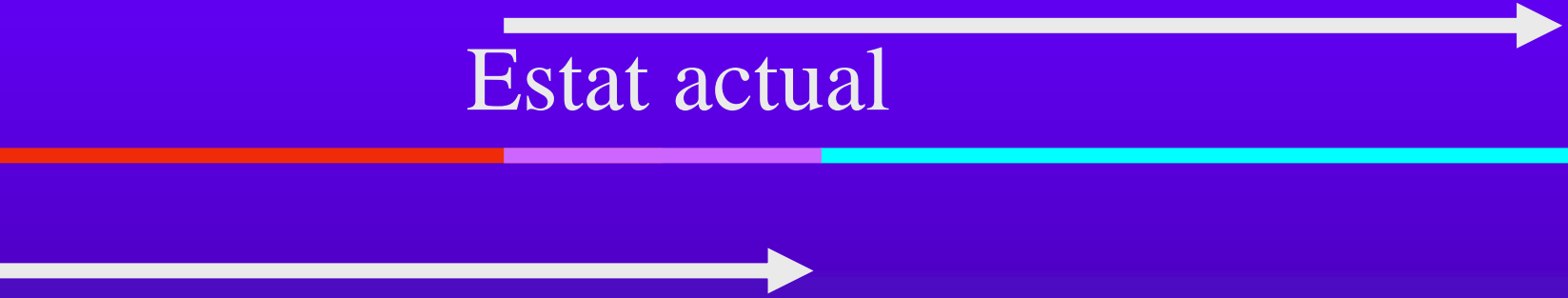
On treballa la tutoria i el tutor ?



Estat desitjat

Estat actual

Estat alterat



ÀMBITS DE TREBALL DEL TUTOR

Alumne/a

Grup

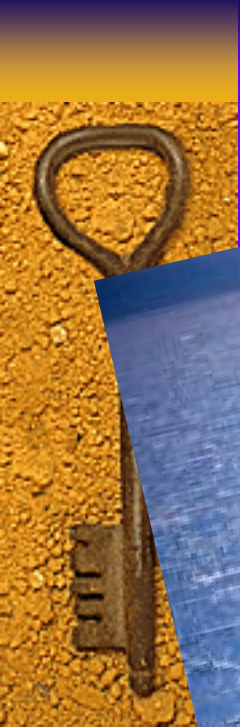
E.docent

S.Externs

06.08.2005



PROCÉS





*A COMPANYAR EN EL
SEU CANVI:*

FLUIR

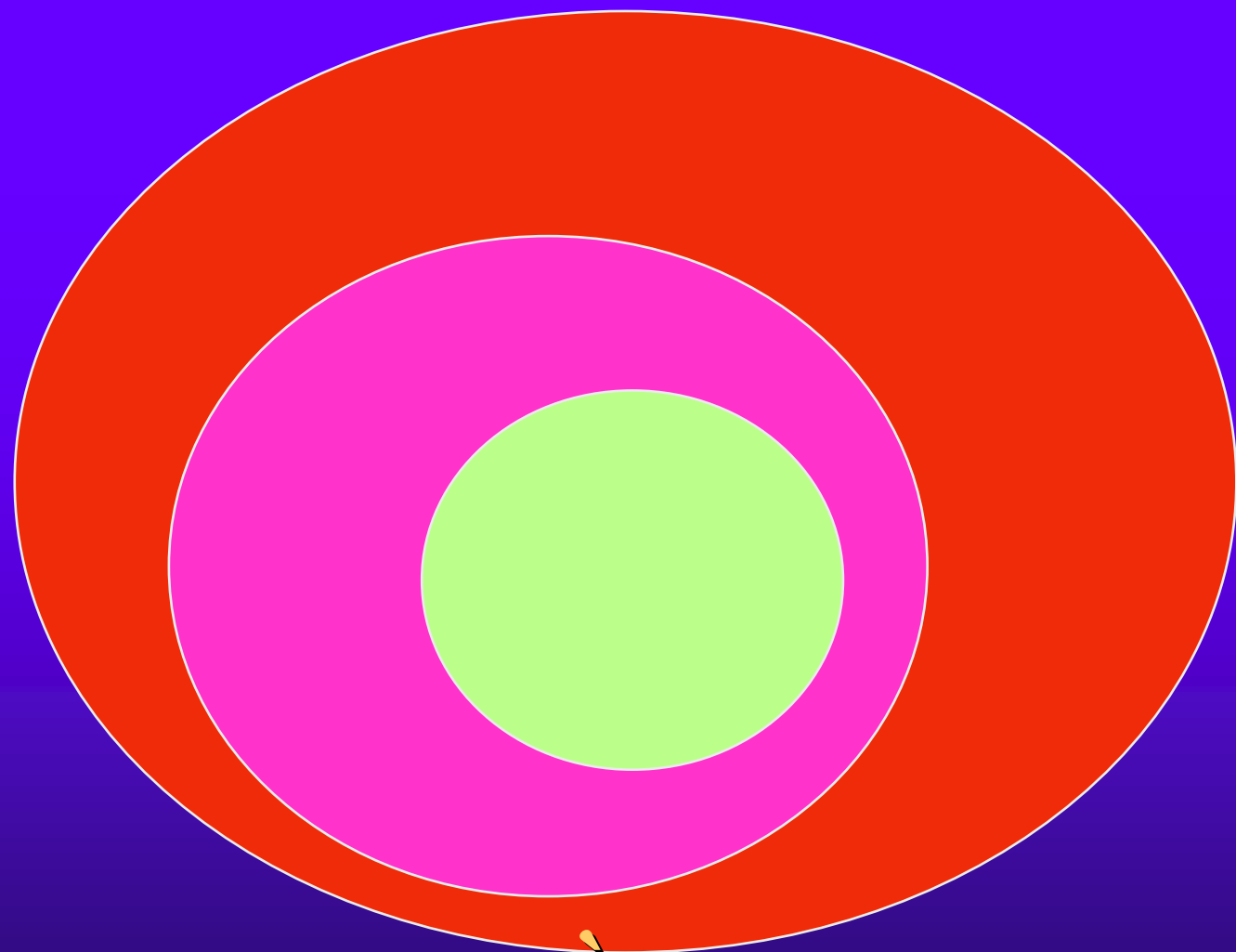
CONFLUIR

PER

INFLUIR

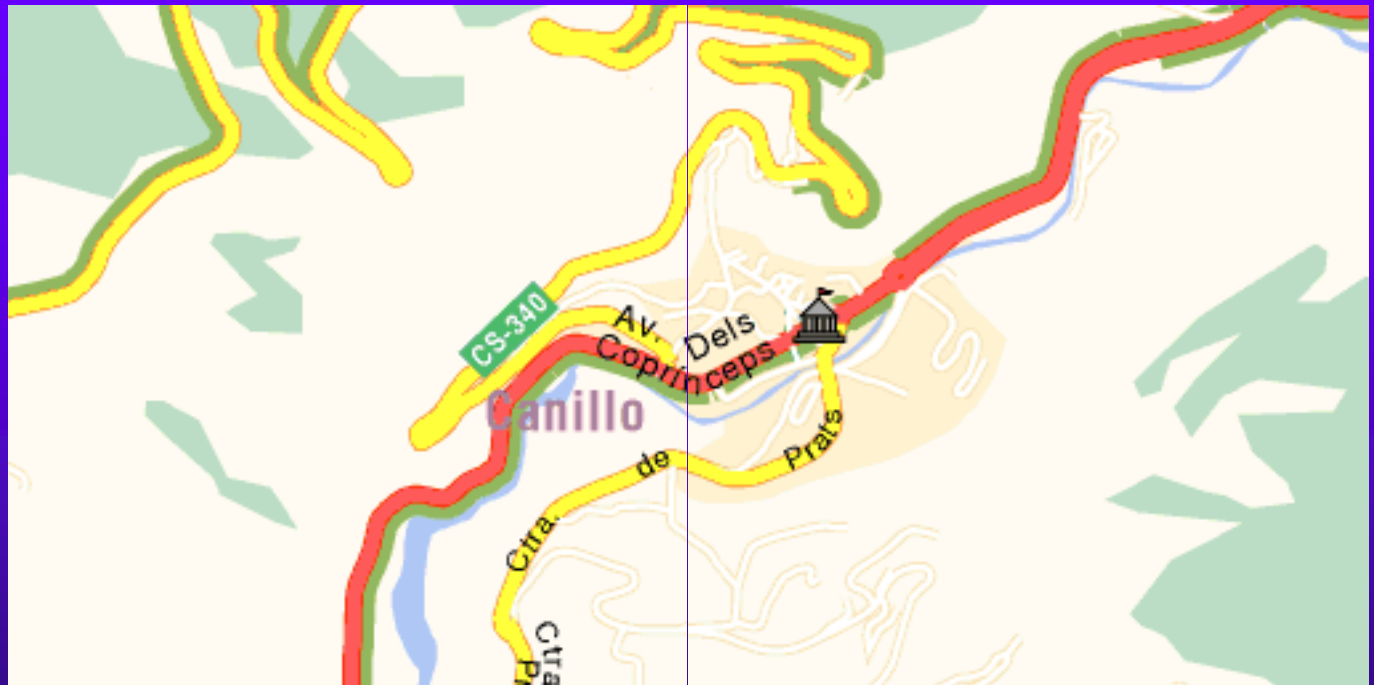


***INFLUIR PER
DESENVOLUPAR LES
CAPACITATS***

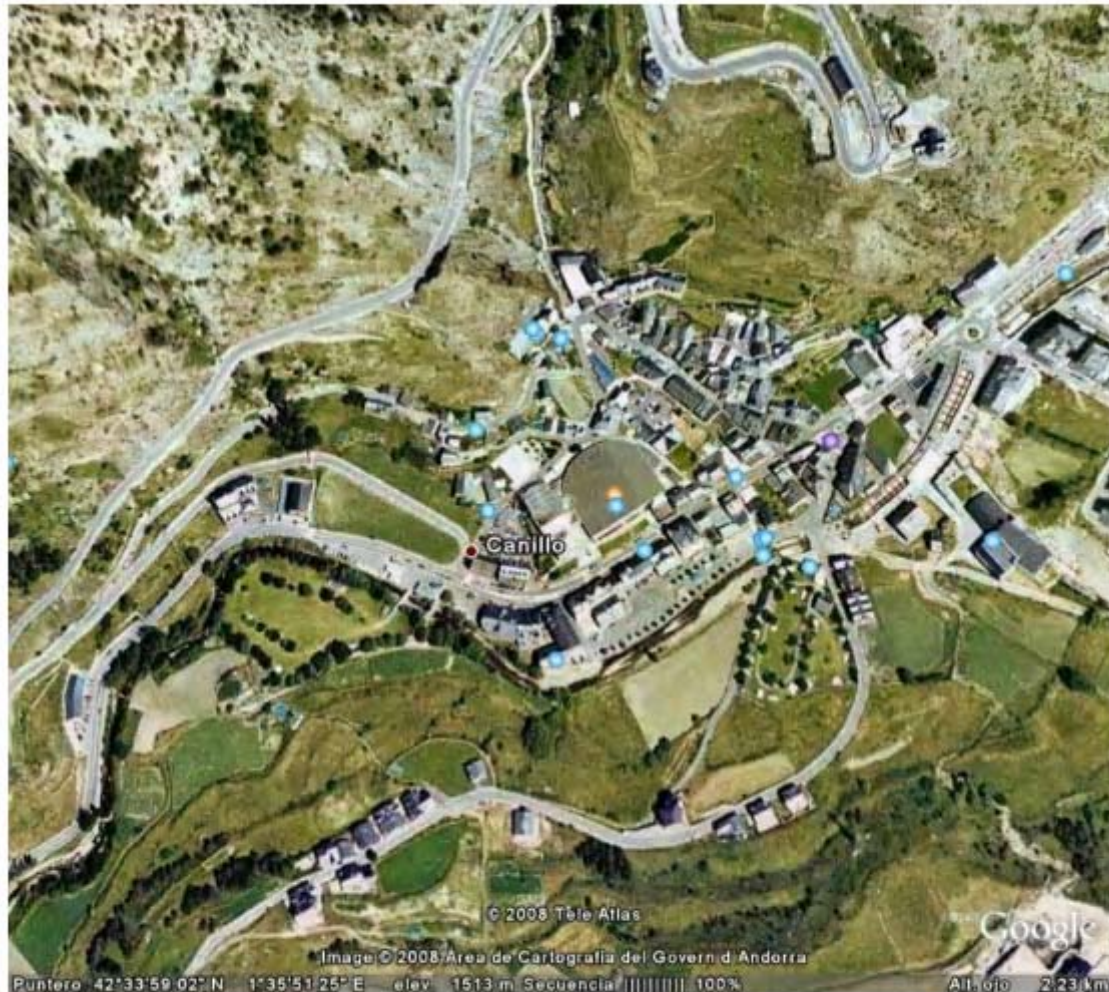


ZONA DE INFLUÈNCIA

EL MAPA



.....*NO ÉS EL TERRITORI*





*TEORIA DE LES
INTEL·LIGÈNCIES
MÚLTIPLES*

GARDNER



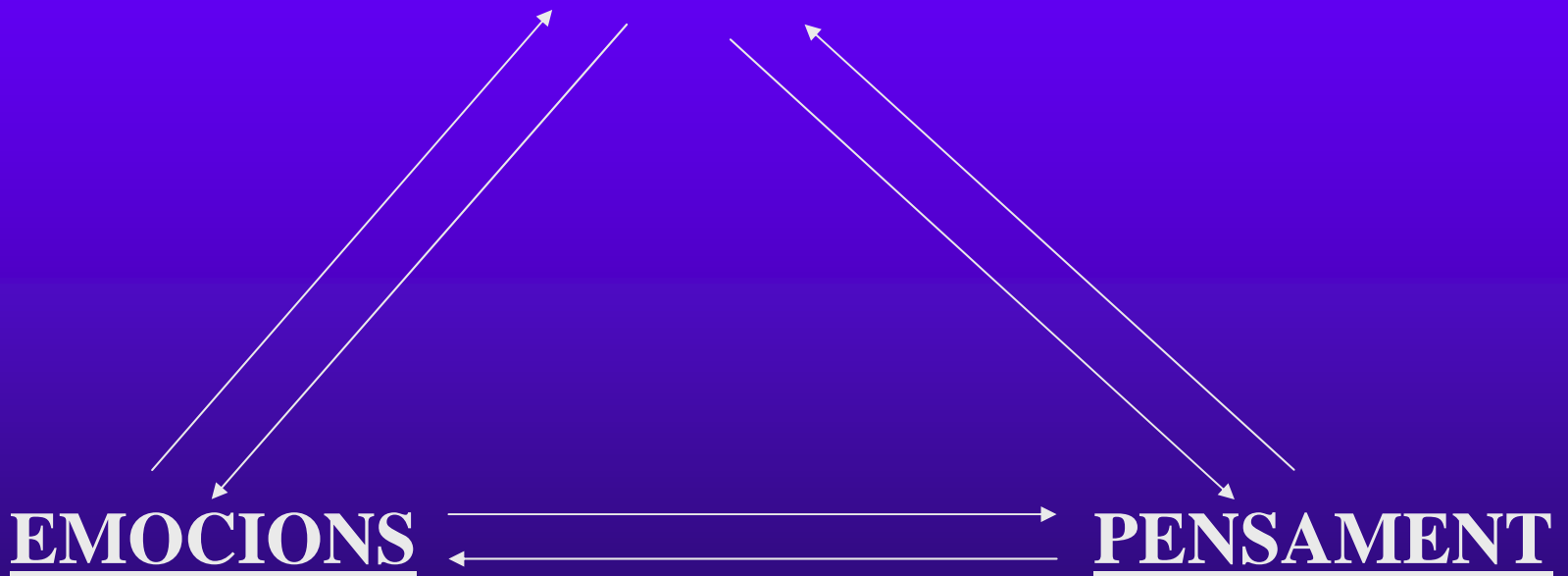
INTEL.LIGENCIES

- ◆ 1/ Lingüística
- ◆ 2/ Matemàtica
- ◆ 3/ Espacial
- ◆ 4/ Cinètica corporal
- ◆ 5/ Musical
- ◆ 6/ Naturalista
- ◆ 7/ Intrapersonal
- ◆ 8/ Interpersonal

GESTIÓ EMOCIONAL



ACTITUDS



GESTIÓ DEL CANVI

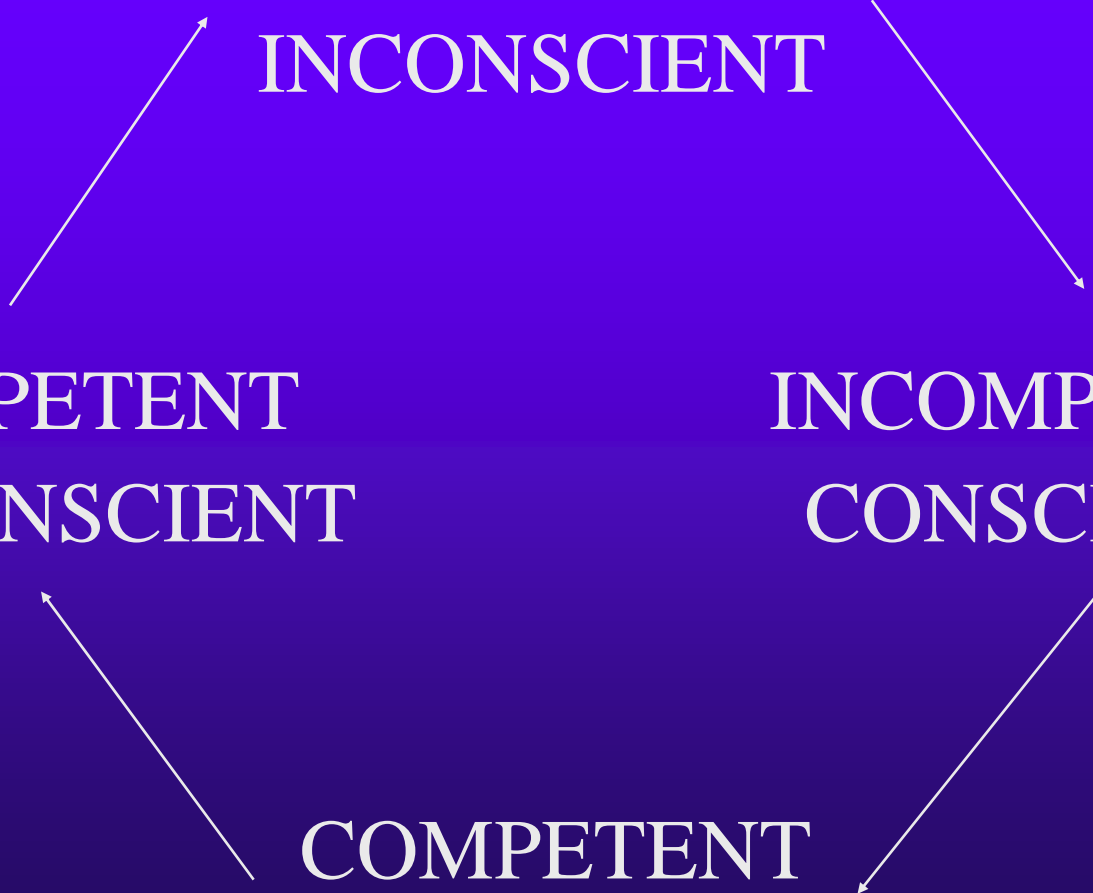


INCOMPETENT
INCONSCIENT

COMPETENT
INCONSCIENT

INCOMPETENT
CONSCIENT

COMPETENT
CONSCIENT





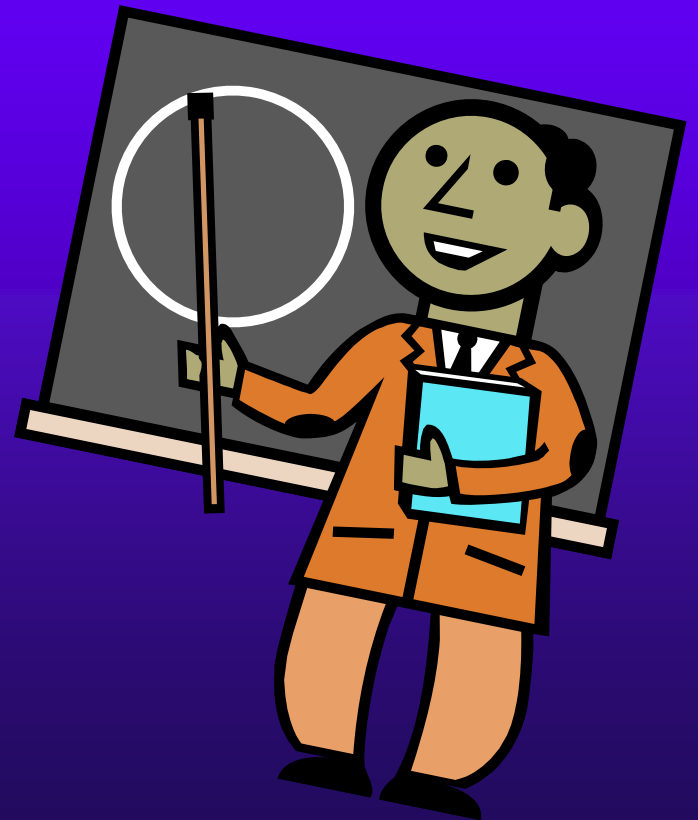
CANVI DE MIRADA



*ACTITUD PROACTIVA o
REACTIVA?*



PRINCIPIS DE LA COMUNICACIÓ





AXIOMES DE LA COMUNICACIÓ HUMANA

ÉS IMPOSSIBLE NO COMUNICAR-SE

TOTA COMUNICACIÓ TÉ UN NIVELL DE CONTINGUT
I UN NIVELL RELACIONAL (METACOMUNICACIÓ)

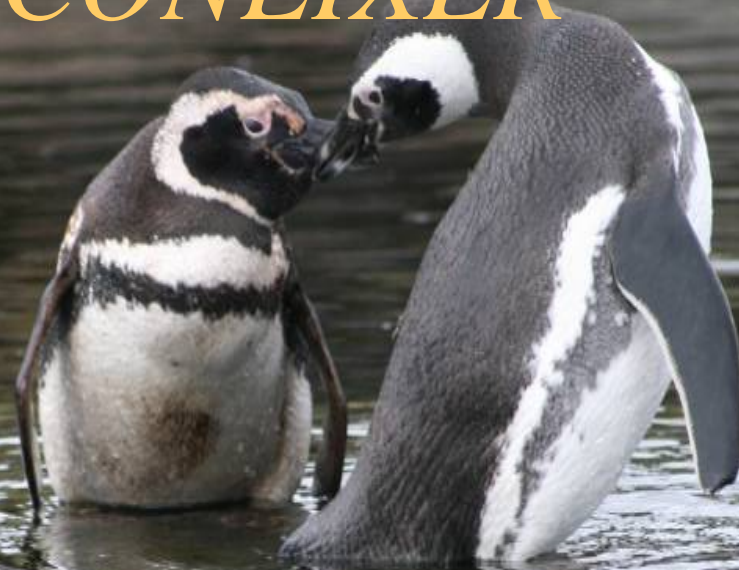
LA NATURA D'UNA RELACIÓ DEPÈN DE LA FORMA DE
PUNTUAR LES SEQÜÈNCIES DE COMUNICACIÓ DE
CADA PARTICIPANT

HI HA DOS NIVELLS COMPLEMENTARIS EN LA
COMUNICACIÓ:
EL DIGITAL I L'ANALÒGIC

ELS INTERCANVIS COMUNICACIONALS SÓN SIMÈTRICS
O COMPLEMENTARIS I AQUESTS PODEN SER RÍGIDS
O FLEXIBLES

WATZLAWICK, 1967

SABER CONFIRMAR
SABER RECONEIXER





CONSELLS



*TREBALLAR AMB
PREGUNTES*

OÏDA

ESCOLTAR

ULLS

TOTA LA SEVA
ATENCIÓ

COR

聽



PRIMER, PROCUREU ENTENDRE; DESPRÉS PROCUREU QUE US ENTENGUIN



ESCOLTA
EMPÀTICA

escolta atenta

escolta selectiva

fingint
escoltar

ignorant;
no escoltant

NIVELLS D'ESCOLTA

CLARIFICAR I RECAPITULAR

CLARIFICAR ÉS DIRIGIR AL SISTEMA UNA PREGUNTA AMB LA INTENCIÓ DE COMPROVAR SI S'HA COMPRES CORRECTAMENT EL MISSATGE DELS SEUS PARTICIPANTS

Vols dir que....?

Així, doncs, el missatge és....

Permet-me comprovar si t'he entès bé

És això..... el que m'has volgut dir?

Si he entès bé....

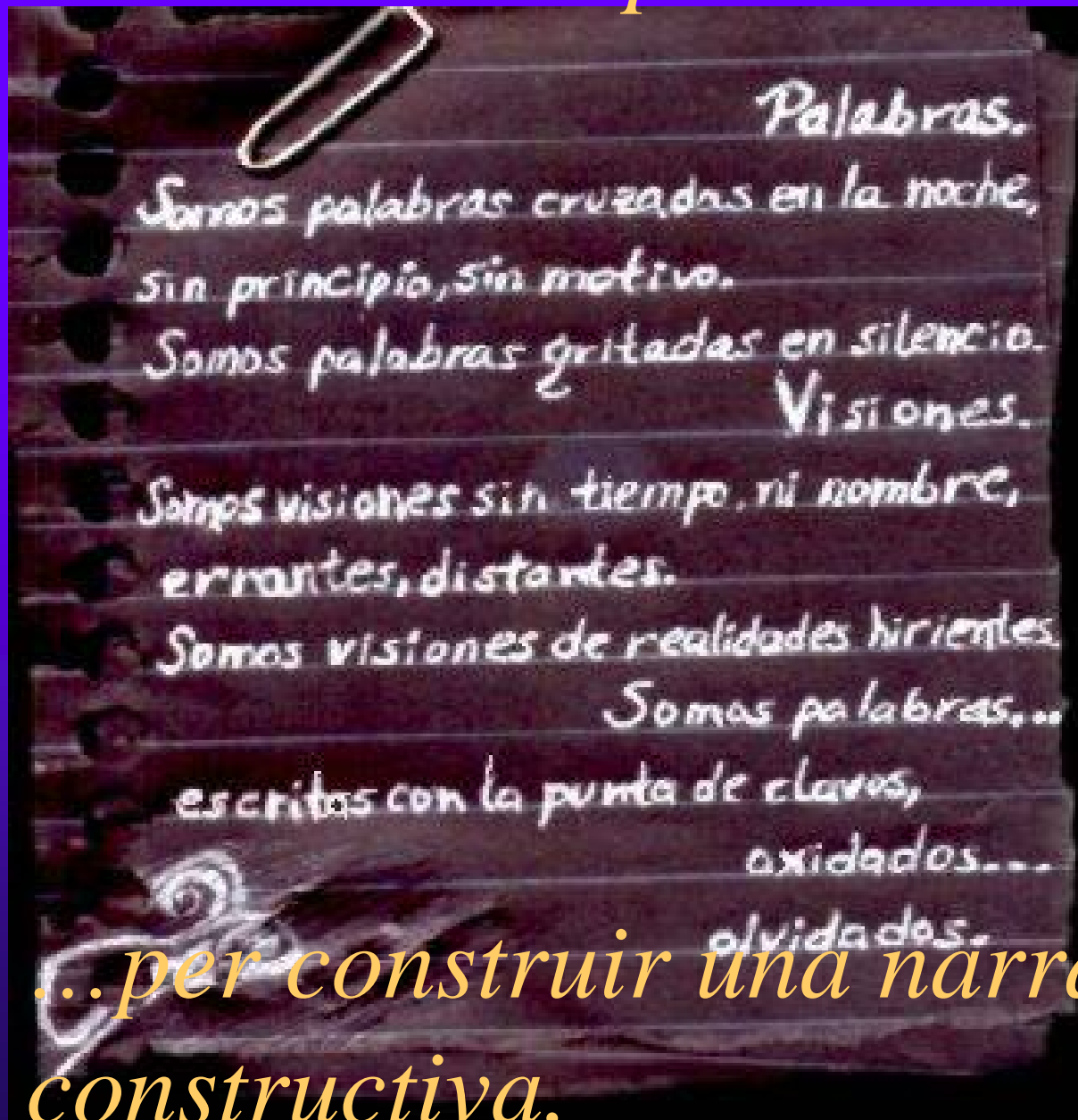
El que proves de dir-me és que....?

Si em permet resumir-ho....

RECAPITULAR ÉS TRANSMETRE UN RESUM ELABORAT DEL CONTINGUT COGNITIU I/O AFECTIU DEL MISSATGE DEL GRUP



....escollir les paraules....





PARLAR DES DEL “JO”

SER ASSERTIU

DISTORSIONS COGNITIVES

- ◆ GENERALITZACIÓ: "Un cas és igual a tots els casos"
- ◆ PENSAMENTS ANTICIPATORIS, que són poc probables. "...i si s'enfada o s'emprenya..."
- ◆ INTOLERÀNCIA: "Allò que a mi m'agrada/disgusta hauria d'agradar/disgustar a tothom"
- ◆ LECTURA DEL PENSAMENT. Donem per fet que sabem el que pensen els altres
- ◆ NATURALITZACIÓ: "Les coses són com són i no canviaran"
- ◆ ADJECTIUS DESMESURATS: "...és horroros aquet grup..."
- ◆ DICOTOMITZACIÓ: "El grup és bo o dolent; M'estima o no m'estima..."
- ◆ ETIQUETACIÓ: "És egoista; és intransigent; és....". Las avaluacions corresponen a l'ésser de les persones.
- ◆ FALÀCIES DE CONTROL, per exces de responsabilitat o per defecte.





LIDERATGE

antoniginer@ub.edu

